

# Elektronikus Adó Ügyintézési- és Számlaegyenleg Lekérdezési Rendszer használata

## Bejelentkezés

A bejelentkezés gomb átirányít a magyarorszag.hu oldalra, ahol be kell jelentkezni az ügyfélkapun.



## Lépjen be az Ügyfélkapun!

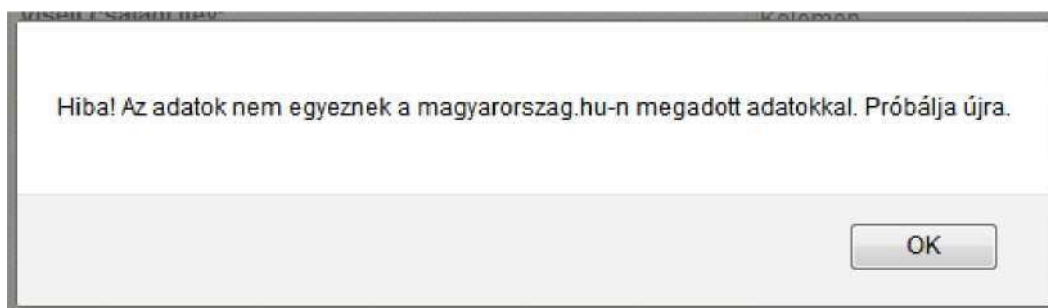
Felhasználónév:

Jelszó:

[Még nem regisztrált? | Elfelejtette a jelszavát?](#)

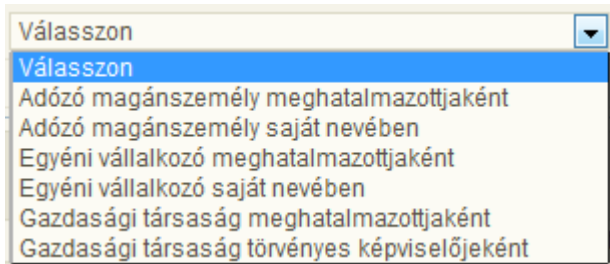
Sikeres bejelentkezést követően az oldal visszairányít az E-adó rendszerbe, ahol **első bejelentkezéskor el kell végezni a viszontazonosítást** (név, születési hely és idő, anyja neve megadása).

Amennyiben a megadott adatok nem egyeznek meg az ügyfélkapu regisztrációkor megadott adatokkal, úgy a rendszer figyelmeztető ablakot ad vissza:



Sikeres viszontazonosítás után az **Elérhető szolgáltatások** menüpont alatt (bal oldalon) érhető el az **Elektronikus számlaegyenleg**, ahol a **Meghatalmazások** oldalon elkészíthetők a **program használatához szükséges meghatalmazás/bejelentkezés nyomtatványok**.

Új **meghatalmazás / bejelentkezés** rögzítésekor a meghatalmazás típusának kiválasztását lenyíló ablak segíti.



A meghatalmazás típusától függően a rendszer különböző mezők kitöltését kéri. Az adatok megadását követően azok a Mentés gombra kattintva menthetőek el. Ekkor a meghatalmazás megjelenik a **Meghatalmazások** táblázatában, státusza még üres. A táblázat utolsó oszlopában a **Véglegesítés/Generálás**-ra kattintva véglegesíthető a meghatalmazás. Ezután az adatok már nem módosíthatóak, és a rögzített adatok alapján a rendszer elkészíti a meghatalmazás nyomtatványt.

Az *adózó magánszemély saját nevében*, illetve az *egyéni vállalkozó saját nevében* típusú meghatalmazás/bejelentkezés **elektronikus úton eljuttatható a hivatalhoz**, ekkor a **Véglegesítés/Generálás**-ra kattintva a meghatalmazás/bejelentkezés státusza **Feldolgozás alatt**-ra vált. Amikor az adóiroda feldolgozta a bejelentkezést, akkor a státusz **Érvényes**-re vált, és az adatok elérhetőek a programban. Erről e-mailben értesítést küld a rendszer.

*Adózó magánszemély meghatalmazottjaként, egyéni vállalkozó meghatalmazottjaként, gazdasági társaság meghatalmazottjaként, illetve gazdasági társaság képviselőjeként* típusú meghatalmazás esetén a **Véglegesítés/Generálás** után a meghatalmazás státusza **Postai beérkezésre vár**-ra vált az elküldést követően. Az elkészült, aláírandó meghatalmazást a **Meghatalmazások** táblázat utolsó oszlopában található **Megtekintés/Nyomtatás**-ra kattintva ki kell nyomtatni, és aláírást követően az ALÁÍRÁSI CÍMPÉLDÁNNYAL együtt el kell juttatni az adóirodára. Ez szükséges ahhoz, hogy a meghatalmazás érvényes legyen. A postázandó meghatalmazást emailben is elküldi az E-adó rendszer a felhasználó ügyfélkapun megadott email címére.

A meghatalmazások visszavonhatóak a kiválasztott meghatalmazás részleteinél található **Visszavonás** funkció segítségével. Ekkor a meghatalmazás státusza **Érvénytelen**-re vált át, és az **Adózó adatai**, a **Bevallások** és a **Számlaegyenlegek** oldalakon a lenyíló listában már nem választható ki az adott adózó.

Amennyiben a rendszer használatával kapcsolatosan további kérdése van, szíveskedjen az Adóirodához fordulni a 96/577-810-es számon.

Mosonmagyaróvári Polgármesteri Hivatal Adóiroda